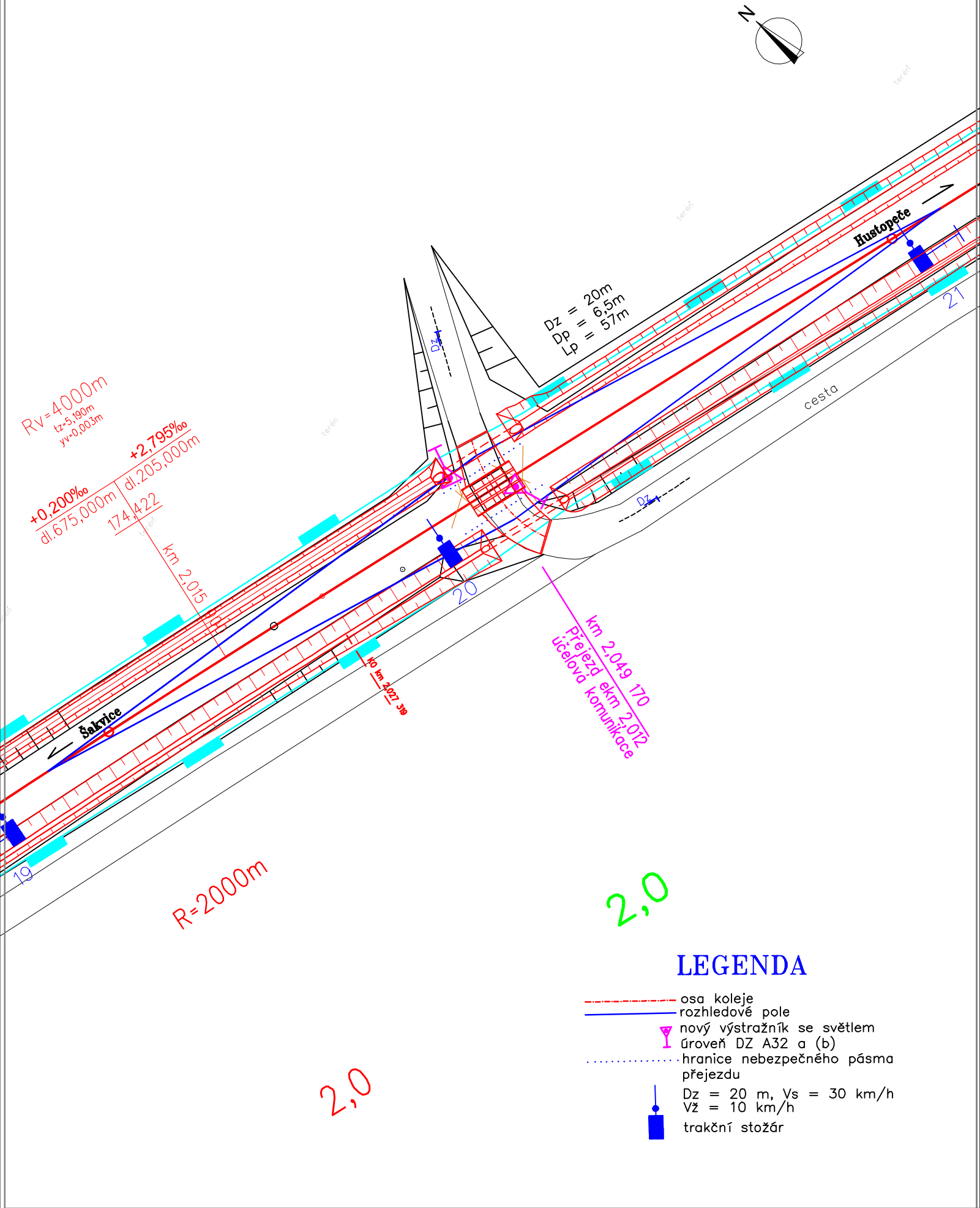


ROZHLEDOVÉ POLE M 1:500
S0 02-17-03 Železniční přejezd v km 2,012
účelová jednopruhová komunikace



DOKUMENTACE PO PŘIPOMÍNKÁCH

			ČÍSLO SOUPRAVY:
REVIZE Č.	DATUM	ZMĚNA	



SUDOP BRNO, spol. s r.o.
Kounicova 26
611 36 Brno

OBJEDNATEL:	SŽDC, s.o., Dílžděná 1003/7, 110 00 Praha 1 Stavební správa východ (organizační jednotka)		tel. : +420 972 625 804 E-mail: sudop@sudop-brno.cz	
PROFESNÍ SKUPINA:	11 KOLEJE	VEDOUČÍ PROF. SKUPINY Ing. Petr Rotschein	ŘEDITEL Ing. Jiří Molák	
ODPOVĚDNÝ PROJ. ZAKÁZKY Ing. Lubomír Beřák <i>Baňák</i>		ODPOVĚDNÝ PROJ. PS, SO Ing. Lubomír Beřák <i>Baňák</i>	NAVRHL, VYPRACOVAL Ing. Ivana Navrátilová	
KRAJ: Jihomoravský		POVĚŘENÝ OÚ: Hustopeče	KONTROLOVAL Ing. Petr Rotschein <i>Rotschein</i>	
Modernizace a elektrizace trati Šakvice - Hustopeče u Brna Železniční svršek a spodek, Nástupiště, Železniční přejezdy, Komunikace			STUPEŇ: Přípravná dokumentace	
			ZAK. ČÍSLO 15062-01-0716	ARCH. ČÍSLO 2016110810
			MĚŘITKO 1:500	POČET FORMÁTŮ 2xA4
			DATUM: 08/2016	
			ČÁST D.4.1 D.4.2 D.4.3 D.4.7	
Přejezd v km 2,012 - Rozhledové poměry				